

シティーコート山下公園 SOHO STATION

多様なワーキングスタイル時代に応える次世代SOHOスタイルが、平成16年2月1日の地下鉄開通と同時に関内・山下町からスタートします。

港・横浜の顔として、中心的な役割を果たしてきた関内地区。建物中央にはライトコートを配置、IT関連事業の拠点に相応しいモダンなファサード・個別専用光回線100Mbps可。各室IT&タワー設置・シャワールーム設置など快適ビジネス環境提供

所在地 神奈川県横浜市中区山下町64番7ほか
 交通 JR根岸線「石川町」駅徒歩13分
 みなとみらい21線「日本大通り」駅徒歩6分
 (平成16年2月開業予定)
 用途地域等 商業地域(建坪率80%/容積率600%)
 防火地域、第7種高度地区(31m)
 建物構造 RC造、地上10階、地下1階
 建築面積 724.24・
 延べ床面積 5,814.04

オフィス棟 施設概要

共用部

10階建て、オフィスフロア9フロア、51区画
 宅配ボックス、エレベーター1基(9人乗り)、
 トイレ(各階男女1カ所)

各種サービスや会議室で

オフィスの悩み解消

オフィス・ユーザーの最大の悩みは、打ち合わせ場所の確保と不在時の対応。2階にラウンジがあり、予約制会議室も利用できます。

■ 個室会議室、ラウンジ

会議ミーティング空間として、2階のラウンジ、個別会議室(3室)が予約制で利用できます。インターネット環境も完備しています。

■ 夜間オートドアロック

夜間には、入居者は非接触キーによって出入りしますが、外部の人は勝手に立ち入ることが出来ないようになっています。来訪者はエントランスにある集合玄関機のボタンで訪問先を呼び出し、インターホンによる通話によって、在室者が室内からの操作で開錠すると、ドアは自動的に開きます。

■ 男女別シャワールーム

2階に男性用、3階に女性用シャワールームを完備。各階に男女別のトイレを設置しています。各部屋に給水設備を設置。快適なオフィス環境を提供します。

■ トイレコール

体調がすぐれない時などにボタンを押すと、トイレ外部と1階受付のブザーが鳴動し、異常を知らせることが出来ます。

専用部

蛍光灯・個別空調・換気扇・個別流し台
 電気コンセント
 電気容量30アンペア、電話3回線可能

光回線(個別専用回線)

光回線が各オフィスに引き込み可能。(回線使用料・室内配線工事・プロバイダ契約料などは別途)大容量のデータ送受信やIT関連事業に活用できます。

■ OAフロア内にブロックコンセント設置

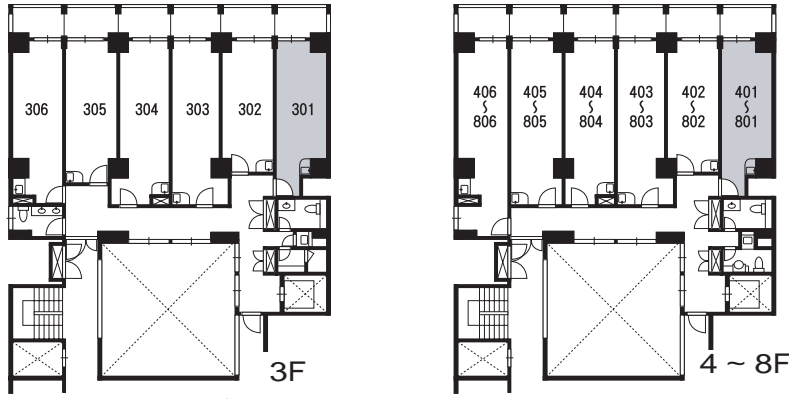
OAフロアの内部に、電源取り出し用にブロックコンセントが2個設置されています(それぞれのブロックコンセントは、単独回路になっています)。OAコンセントを使用する場合は、市販のOAテーブルタップを差し込むだけで済みます。

■ IT&パワータワー

パワータワーの下部に、電話、テレビ、光ファイバー(インターネット)用コネクタが用意されています。各々の設備はコネクタなどに差し込むだけで、簡単にお使いいただけます(電話やインターネット等は、事業者との契約が必要です)。OAフロア内を配線することにより、必要な場所に取り出すことが可能です。パワータワー下部にはHUB等を収納するためのスペース、電源が用意してありますので、ネットワークの構築にも便利です。

部屋番号: 301, 401, 501, 601, 701, 801

(Aタイプ) 6.44坪(21.29㎡)

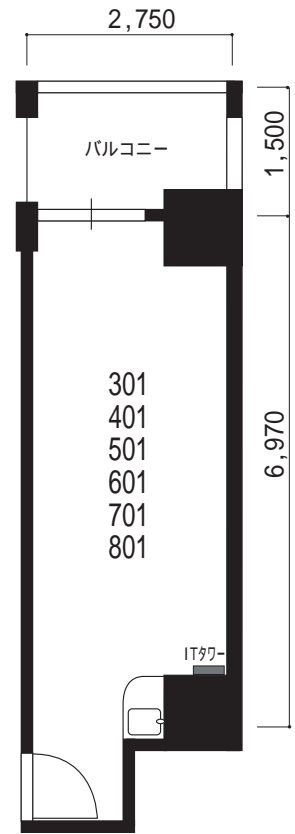


OAフロア内にブロックコンセント設置

OAフロアの内部に、電源取り出し用にブロックコンセントが2個設置されています(各々のブロックコンセントは、単独回路になっています)。OAコンセントを使用する場合は、市販のOAテーブルタップを差込むだけで済みます。

IT&パワータワー

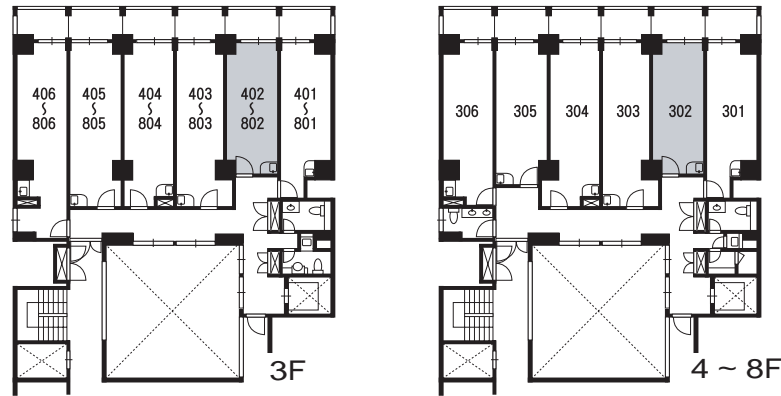
パワータワーの下部に、電話、テレビ、光ファイバー(インターネット)用コネクタが用意されています。各々の設備はコネクタ等に差込むだけで、簡単にお使いいただけます(電話やインターネット等は、事業者との契約が必要です)。OAフロア内を配線することにより、必要な場所に取り出すことが可能です。パワータワー下部にはHUB等を収納するためのスペース、電源が用意してありますので、ネットワークの構築にも便利です。



寸法の単位はmm

部屋番号: 302, 402, 502, 602, 702, 802

(Bタイプ) 5.80坪(19.16㎡)

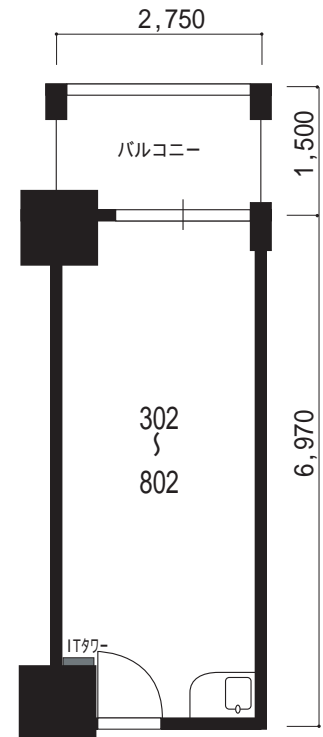


OAフロア内にブロックコンセント設置

OAフロアの内部に、電源取り出し用にブロックコンセントが2個設置されています(各々のブロックコンセントは、単独回路になっています)。OAコンセントを使用する場合は、市販のOAテーブルタップを差込むだけで済みます。

IT&パワータワー

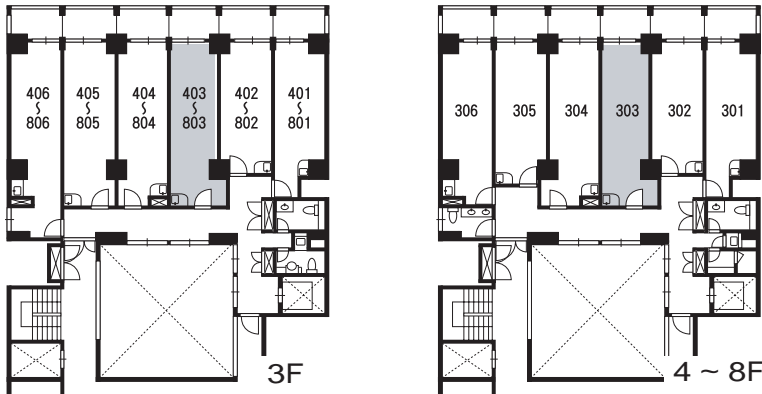
パワータワーの下部に、電話、テレビ、光ファイバー(インターネット)用コネクタが用意されています。各々の設備はコネクタ等に差込むだけで、簡単にお使いいただけます(電話やインターネット等は、事業者との契約が必要です)。OAフロア内を配線することにより、必要な場所に取り出すことが可能です。パワータワー下部にはHUB等を収納するためのスペース、電源が用意してありますので、ネットワークの構築にも便利です。



寸法の単位はmm

部屋番号: 303, 403, 503, 603, 703, 803

Cタイプ 7.51坪(24.83㎡)

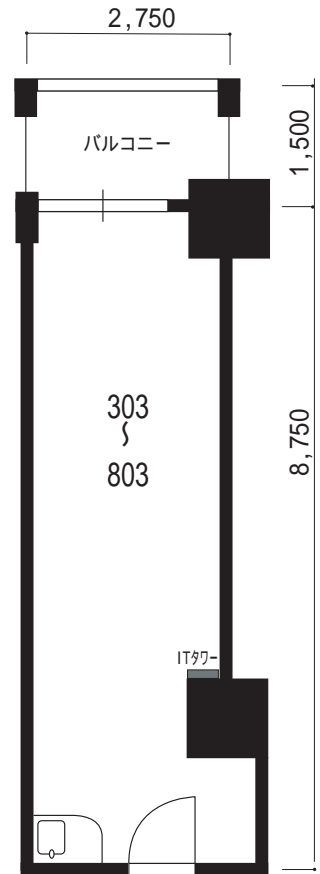


OAフロア内にブロックコンセント設置

OAフロアの内部に、電源取り出し用にブロックコンセントが2個設置されています(各々のブロックコンセントは、単独回路になっています)。OAコンセントを使用する場合は、市販のOAテーブルタップを差込むだけで済みます。

IT&パワータワー

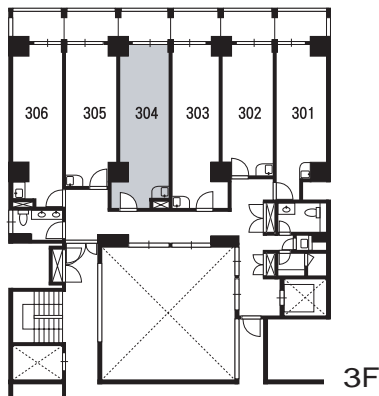
パワータワーの下部に、電話、テレビ、光ファイバー(インターネット)用コネクタが用意されています。各々の設備はコネクタ等に差込むだけで、簡単にお使いいただけます(電話やインターネット等は、事業者との契約が必要です)。OAフロア内を配線することにより、必要な場所に取り出すことが可能です。パワータワー下部にはHUB等を収納するためのスペース、電源が用意してありますので、ネットワークの構築にも便利です。



寸法の単位はmm

部屋番号: 304

Dタイプ 7.51坪(24.81㎡)

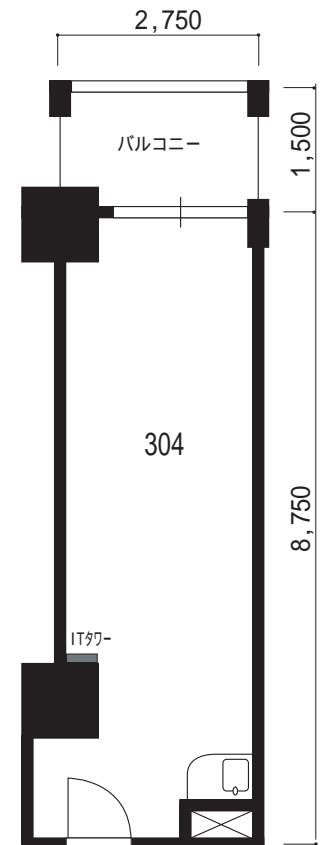


OAフロア内にブロックコンセント設置

OAフロアの内部に、電源取り出し用にブロックコンセントが2個設置されています(各々のブロックコンセントは、単独回路になっています)。OAコンセントを使用する場合は、市販のOAテーブルタップを差込むだけで済みます。

IT&パワータワー

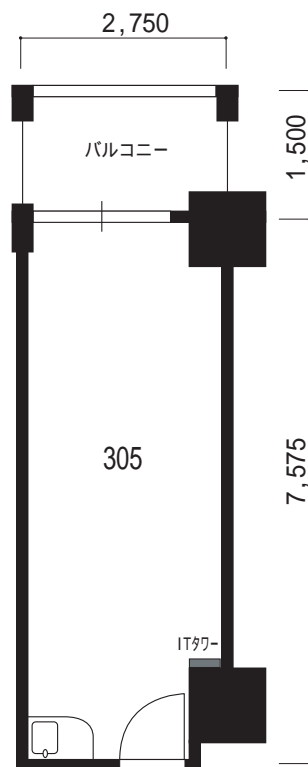
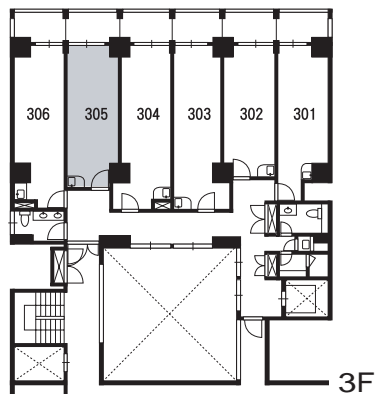
パワータワーの下部に、電話、テレビ、光ファイバー(インターネット)用コネクタが用意されています。各々の設備はコネクタ等に差込むだけで、簡単にお使いいただけます(電話やインターネット等は、事業者との契約が必要です)。OAフロア内を配線することにより、必要な場所に取り出すことが可能です。パワータワー下部にはHUB等を収納するためのスペース、電源が用意してありますので、ネットワークの構築にも便利です。



寸法の単位はmm

部屋番号: 305

(Eタイプ) 6.24坪(20.63㎡)



OAフロア内にブロックコンセント設置

OAフロアの内部に、電源取り出し用にブロックコンセントが2個設置されています(各々のブロックコンセントは、単独回路になっています)。OAコンセントを使用する場合は、市販のOAテーブルタップを差込むだけで済みます。

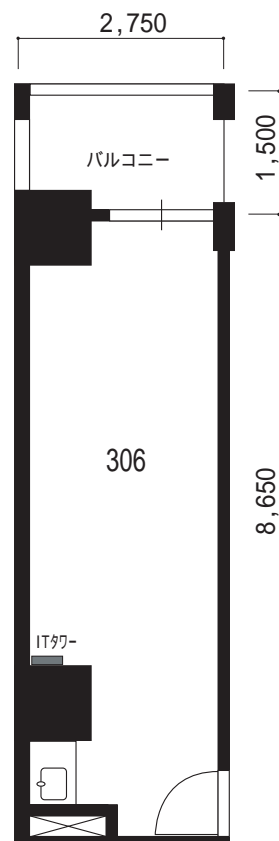
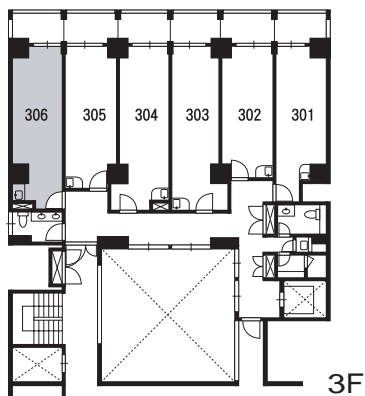
IT&パワータワー

パワータワーの下部に、電話、テレビ、光ファイバー(インターネット)用コネクタが用意されています。各々の設備はコネクタ等に差込むだけで、簡単にお使いいただけます(電話やインターネット等は、事業者との契約が必要です)。OAフロア内を配線することにより、必要な場所に取り出すことが可能です。パワータワー下部にはHUB等を収納するためのスペース、電源が用意してありますので、ネットワークの構築にも便利です。

寸法の単位はmm

部屋番号: 306

(Fタイプ) 7.19坪(23.78㎡)



OAフロア内にブロックコンセント設置

OAフロアの内部に、電源取り出し用にブロックコンセントが2個設置されています(各々のブロックコンセントは、単独回路になっています)。OAコンセントを使用する場合は、市販のOAテーブルタップを差込むだけで済みます。

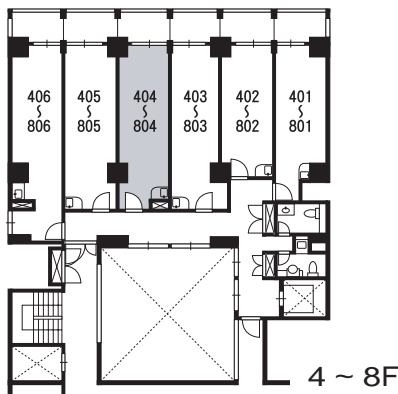
IT&パワータワー

パワータワーの下部に、電話、テレビ、光ファイバー(インターネット)用コネクタが用意されています。各々の設備はコネクタ等に差込むだけで、簡単にお使いいただけます(電話やインターネット等は、事業者との契約が必要です)。OAフロア内を配線することにより、必要な場所に取り出すことが可能です。パワータワー下部にはHUB等を収納するためのスペース、電源が用意してありますので、ネットワークの構築にも便利です。

寸法の単位はmm

部屋番号: 404, 504, 604, 704, 804

Gタイプ 7.28坪(24.06㎡)



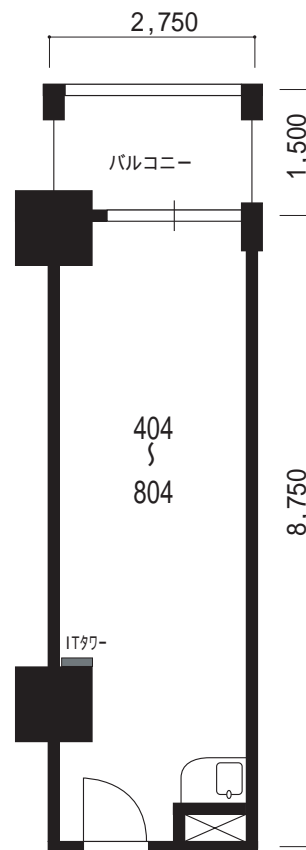
4 ~ 8F

OAフロア内にブロックコンセント設置

OAフロアの内部に、電源取り出し用にブロックコンセントが2個設置されています(各々のブロックコンセントは、単独回路になっています)。OAコンセントを使用する場合は、市販のOAテーブルタップを差込むだけで済みます。

IT&パワータワー

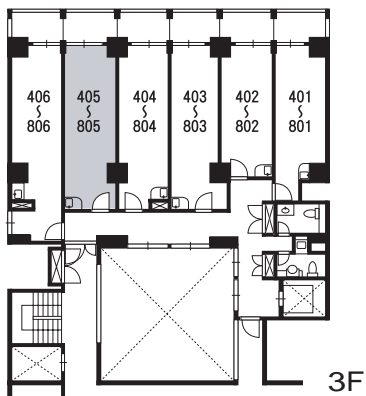
パワータワーの下部に、電話、テレビ、光ファイバー(インターネット)用コネクタが用意されています。各々の設備はコネクタ等に差込むだけで、簡単にお使いいただけます(電話やインターネット等は、事業者との契約が必要です)。OAフロア内を配線することにより、必要な場所に取り出すことが可能です。パワータワー下部にはHUB等を収納するためのスペース、電源が用意してありますので、ネットワークの構築にも便利です。



寸法の単位はmm

部屋番号: 405, 505, 605, 705, 805

Gタイプ 7.28坪(24.06㎡)



3F

OAフロア内にブロックコンセント設置

OAフロアの内部に、電源取り出し用にブロックコンセントが2個設置されています(各々のブロックコンセントは、単独回路になっています)。OAコンセントを使用する場合は、市販のOAテーブルタップを差込むだけで済みます。

IT&パワータワー

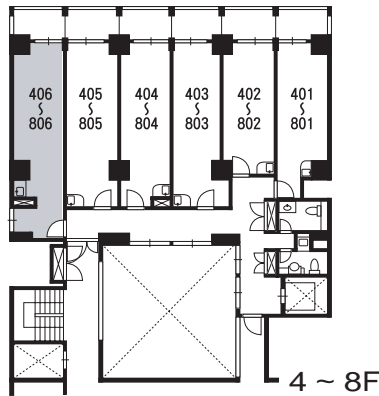
パワータワーの下部に、電話、テレビ、光ファイバー(インターネット)用コネクタが用意されています。各々の設備はコネクタ等に差込むだけで、簡単にお使いいただけます(電話やインターネット等は、事業者との契約が必要です)。OAフロア内を配線することにより、必要な場所に取り出すことが可能です。パワータワー下部にはHUB等を収納するためのスペース、電源が用意してありますので、ネットワークの構築にも便利です。



寸法の単位はmm

部屋番号: 406, 506, 606, 706, 806

(Hタイプ) 8.65坪(28.60m²)



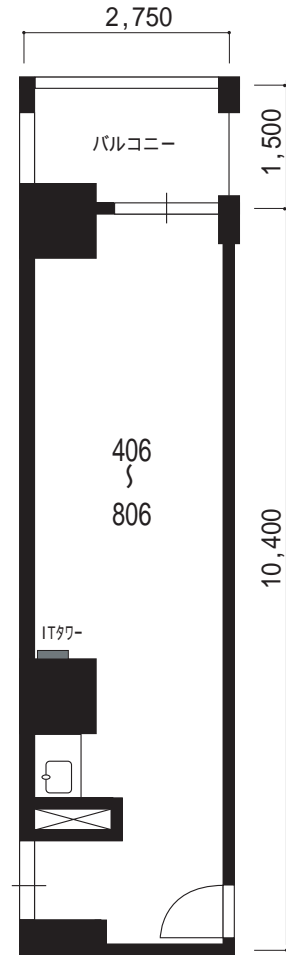
4 ~ 8F

OAフロア内にブロックコンセント設置

OAフロアの内部に、電源取り出し用にブロックコンセントが2個設置されています(各々のブロックコンセントは、単独回路になっています)。OAコンセントを使用する場合は、市販のOAテーブルタップを差込むだけで済みます。

IT&パワータワー

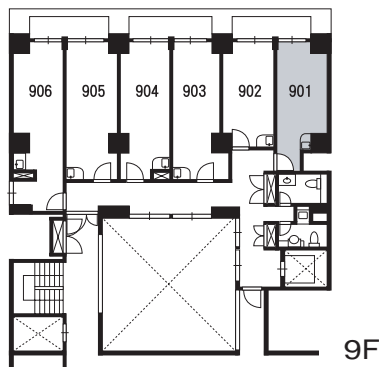
パワータワーの下部に、電話、テレビ、光ファイバー(インターネット)用コネクタが用意されています。各々の設備はコネクタ等に差込むだけで、簡単にお使いいただけます(電話やインターネット等は、事業者との契約が必要です)。OAフロア内を配線することにより、必要な場所に取り出すことが可能です。パワータワー下部にはHUB等を収納するためのスペース、電源が用意してありますので、ネットワークの構築にも便利です。



寸法の単位はmm

部屋番号: 901

(Iタイプ) 5.16坪(17.06m²)



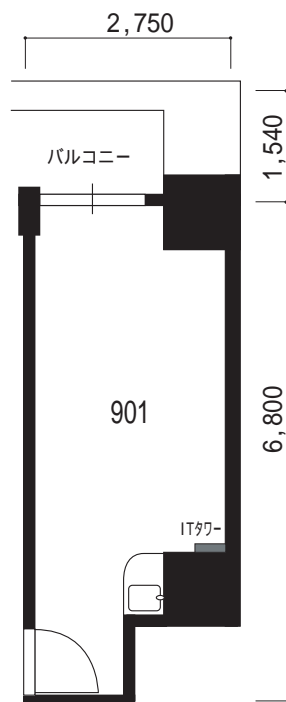
9F

OAフロア内にブロックコンセント設置

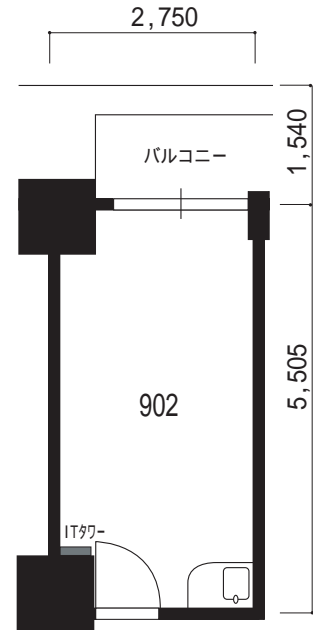
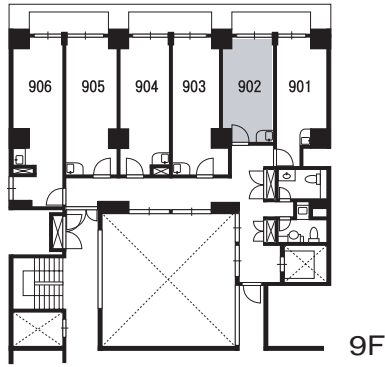
OAフロアの内部に、電源取り出し用にブロックコンセントが2個設置されています(各々のブロックコンセントは、単独回路になっています)。OAコンセントを使用する場合は、市販のOAテーブルタップを差込むだけで済みます。

IT&パワータワー

パワータワーの下部に、電話、テレビ、光ファイバー(インターネット)用コネクタが用意されています。各々の設備はコネクタ等に差込むだけで、簡単にお使いいただけます(電話やインターネット等は、事業者との契約が必要です)。OAフロア内を配線することにより、必要な場所に取り出すことが可能です。パワータワー下部にはHUB等を収納するためのスペース、電源が用意してありますので、ネットワークの構築にも便利です。



寸法の単位はmm



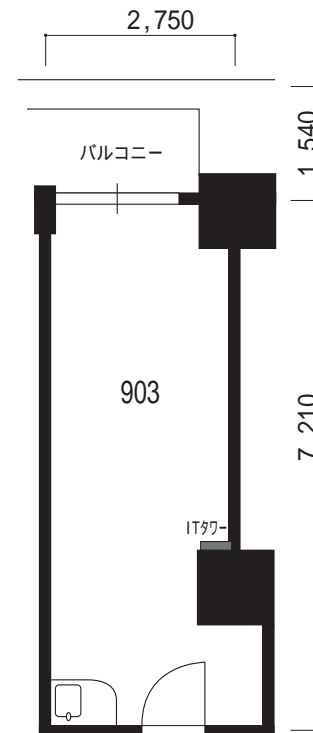
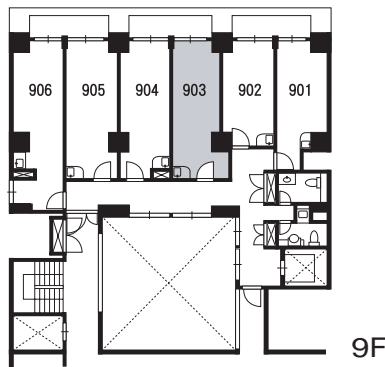
OAフロア内にブロックコンセント設置

OAフロアの内部に、電源取り出し用にブロックコンセントが2個設置されています(各々のブロックコンセントは、単独回路になっています)。OAコンセントを使用する場合は、市販のOAテーブルタップを差込むだけで済みます。

IT&パワータワー

パワータワーの下部に、電話、テレビ、光ファイバー(インターネット)用コネクタが用意されています。各々の設備はコネクタ等に差込むだけで、簡単にお使いいただけます(電話やインターネット等は、事業者との契約が必要です)。OAフロア内を配線することにより、必要な場所に取り出すことが可能です。パワータワー下部にはHUB等を収納するためのスペース、電源が用意してありますので、ネットワークの構築にも便利です。

寸法の単位はmm



OAフロア内にブロックコンセント設置

OAフロアの内部に、電源取り出し用にブロックコンセントが2個設置されています(各々のブロックコンセントは、単独回路になっています)。OAコンセントを使用する場合は、市販のOAテーブルタップを差込むだけで済みます。

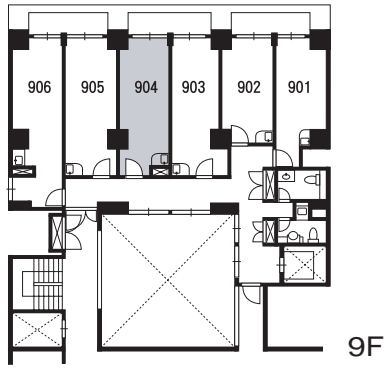
IT&パワータワー

パワータワーの下部に、電話、テレビ、光ファイバー(インターネット)用コネクタが用意されています。各々の設備はコネクタ等に差込むだけで、簡単にお使いいただけます(電話やインターネット等は、事業者との契約が必要です)。OAフロア内を配線することにより、必要な場所に取り出すことが可能です。パワータワー下部にはHUB等を収納するためのスペース、電源が用意してありますので、ネットワークの構築にも便利です。

寸法の単位はmm

部屋番号: 904

(Lタイプ) 6.00坪(19.82㎡)



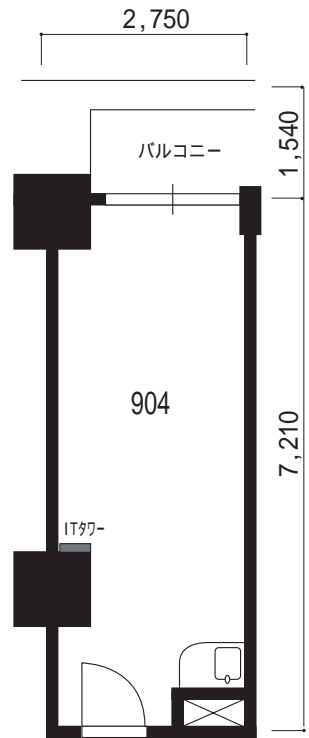
9F

OAフロア内にブロックコンセント設置

OAフロアの内部に、電源取り出し用にブロックコンセントが2個設置されています(各々のブロックコンセントは、単独回路になっています)。OAコンセントを使用する場合は、市販のOAテーブルタップを差込むだけで済みます。

IT&パワータワー

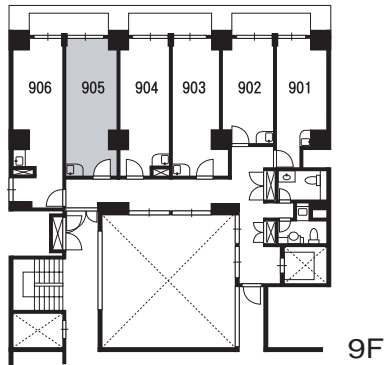
パワータワーの下部に、電話、テレビ、光ファイバー(インターネット)用コネクタが用意されています。各々の設備はコネクタ等に差込むだけで、簡単にお使いいただけます(電話やインターネット等は、事業者との契約が必要です)。OAフロア内を配線することにより、必要な場所に取り出すことが可能です。パワータワー下部にはHUB等を収納するためのスペース、電源が用意してありますので、ネットワークの構築にも便利です。



寸法の単位はmm

部屋番号: 905

(Lタイプ) 6.00坪(19.82㎡)



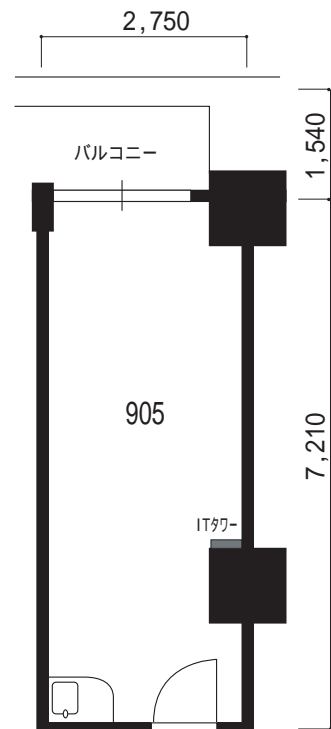
9F

OAフロア内にブロックコンセント設置

OAフロアの内部に、電源取り出し用にブロックコンセントが2個設置されています(各々のブロックコンセントは、単独回路になっています)。OAコンセントを使用する場合は、市販のOAテーブルタップを差込むだけで済みます。

IT&パワータワー

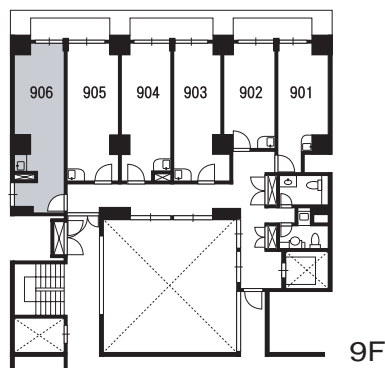
パワータワーの下部に、電話、テレビ、光ファイバー(インターネット)用コネクタが用意されています。各々の設備はコネクタ等に差込むだけで、簡単にお使いいただけます(電話やインターネット等は、事業者との契約が必要です)。OAフロア内を配線することにより、必要な場所に取り出すことが可能です。パワータワー下部にはHUB等を収納するためのスペース、電源が用意してありますので、ネットワークの構築にも便利です。



寸法の単位はmm

部屋番号：906

Mタイプ 7.37坪(24.36㎡)

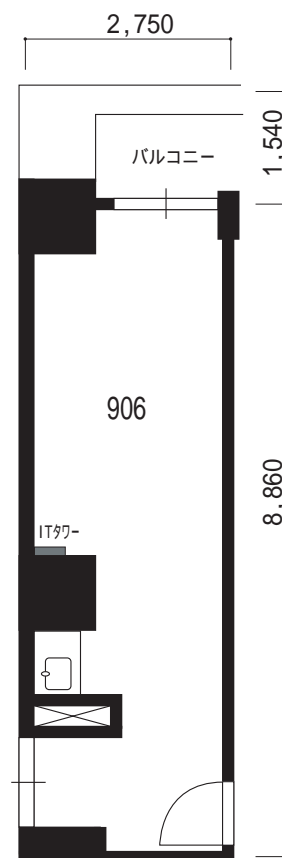


OAフロア内にブロックコンセント設置

OAフロアの内部に、電源取り出し用にブロックコンセントが2個設置されています(各々のブロックコンセントは、単独回路になっています)。OAコンセントを使用する場合は、市販のOAテーブルタップを差込むだけで済みます。

IT&パワータワー

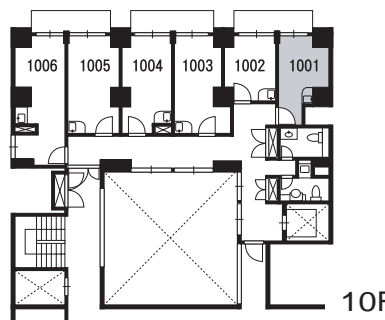
パワータワーの下部に、電話、テレビ、光ファイバー(インターネット)用コネクタが用意されています。各々の設備はコネクタ等に差込むだけで、簡単にお使いいただけます(電話やインターネット等は、事業者との契約が必要です)。OAフロア内を配線することにより、必要な場所に取り出すことが可能です。パワータワー下部にはHUB等を収納するためのスペース、電源が用意してありますので、ネットワークの構築にも便利です。



寸法の単位はmm

部屋番号：1001

Nタイプ 3.55坪(11.74㎡)



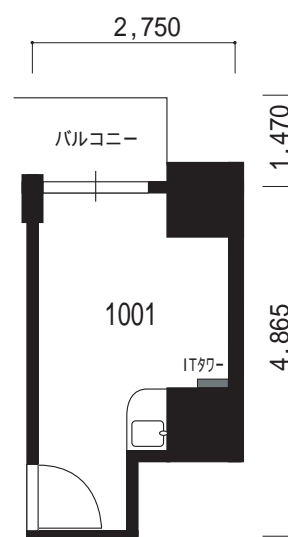
OAフロア内にブロックコンセント設置

OAフロアの内部に、電源取り出し用にブロックコンセントが2個設置されています(各々のブロックコンセントは、単独回路になっています)。OAコンセントを使用する場合は、市販のOAテーブルタップを差込むだけで済みます。

IT&パワータワー

パワータワーの下部に、電話、テレビ、光ファイバー(インターネット)用コネクタが用意されています。各々の設備はコネクタ等に差込むだけで、簡単にお使いいただけます(電話やインターネット等は、事業者との契約が必要です)。OAフロア内を配線することにより、必要な場所に取り出すことが可能です。パワータワー下部にはHUB等を収納するためのスペース、電源が用意してありますので、ネットワークの構築にも便利です。

海が見える抜群の眺望!

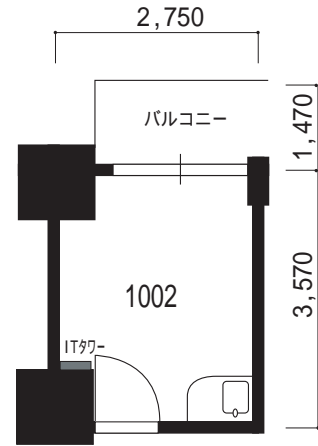
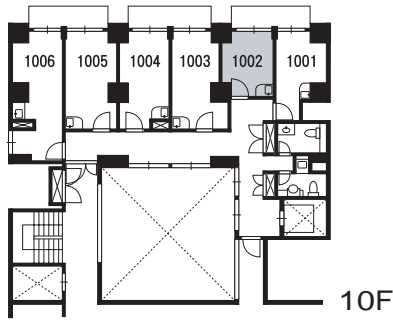


寸法の単位はmm

部屋番号: 1002

○タイプ 2.91坪(9.61㎡)

海が見える抜群の眺望!



OAフロア内にブロックコンセント設置

OAフロアの内部に、電源取り出し用にブロックコンセントが2個設置されています(各々のブロックコンセントは、単独回路になっています)。OAコンセントを使用する場合は、市販のOAテーブルタップを差込むだけで済みます。

IT&パワータワー

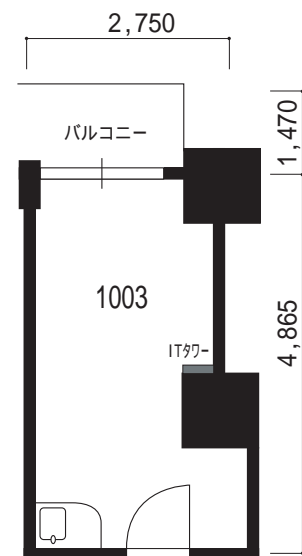
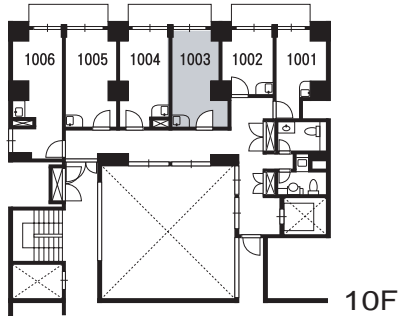
パワータワーの下部に、電話、テレビ、光ファイバー(インターネット)用コネクタが用意されています。各々の設備はコネクタ等に差込むだけで、簡単にお使いいただけます(電話やインターネット等は、事業者との契約が必要です)。OAフロア内を配線することにより、必要な場所に取り出すことが可能です。パワータワー下部にはHUB等を収納するためのスペース、電源が用意してありますので、ネットワークの構築にも便利です。

寸法の単位はmm

部屋番号: 1003

□タイプ 4.62坪(15.27㎡)

海が見える抜群の眺望!



OAフロア内にブロックコンセント設置

OAフロアの内部に、電源取り出し用にブロックコンセントが2個設置されています(各々のブロックコンセントは、単独回路になっています)。OAコンセントを使用する場合は、市販のOAテーブルタップを差込むだけで済みます。

IT&パワータワー

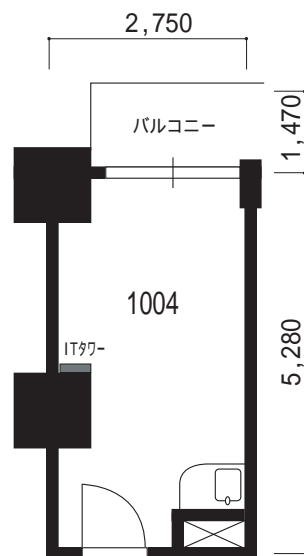
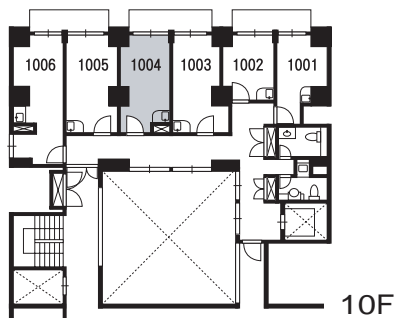
パワータワーの下部に、電話、テレビ、光ファイバー(インターネット)用コネクタが用意されています。各々の設備はコネクタ等に差込むだけで、簡単にお使いいただけます(電話やインターネット等は、事業者との契約が必要です)。OAフロア内を配線することにより、必要な場所に取り出すことが可能です。パワータワー下部にはHUB等を収納するためのスペース、電源が用意してありますので、ネットワークの構築にも便利です。

寸法の単位はmm

部屋番号: 1004

Qタイプ 4.39坪 (14.50㎡)

海が見える抜群の眺望!



OAフロア内にブロックコンセント設置

OAフロアの内部に、電源取り出し用にブロックコンセントが2個設置されています(各々のブロックコンセントは、単独回路になっています)。OAコンセントを使用する場合は、市販のOAテーブルタップを差込むだけで済みます。

IT&パワータワー

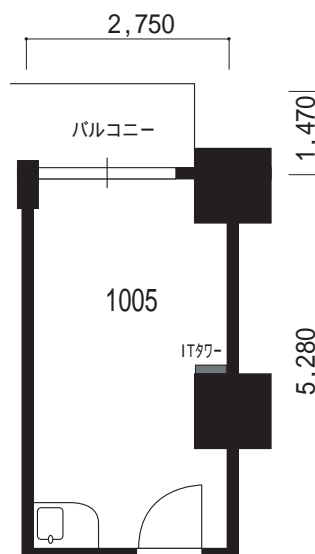
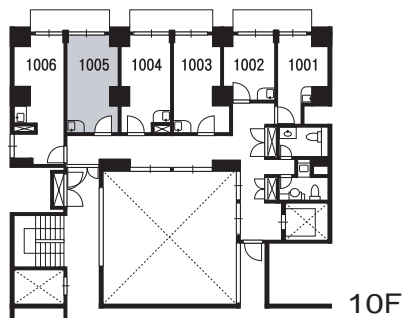
パワータワーの下部に、電話、テレビ、光ファイバー(インターネット)用コネクタが用意されています。各々の設備はコネクタ等に差込むだけで、簡単にお使いいただけます(電話やインターネット等は、事業者との契約が必要です)。OAフロア内を配線することにより、必要な場所に取り出すことが可能です。パワータワー下部にはHUB等を収納するためのスペース、電源が用意してありますので、ネットワークの構築にも便利です。

寸法の単位はmm

部屋番号: 1005

Qタイプ 4.39坪 (14.50㎡)

海が見える抜群の眺望!



OAフロア内にブロックコンセント設置

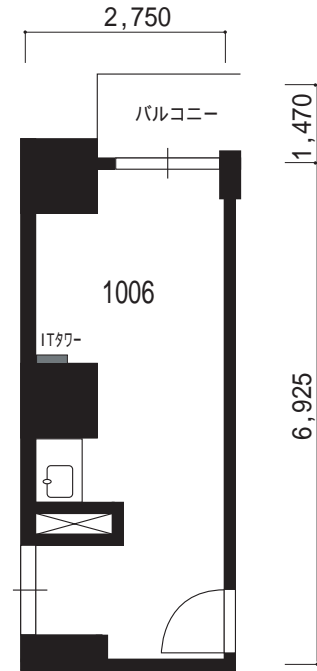
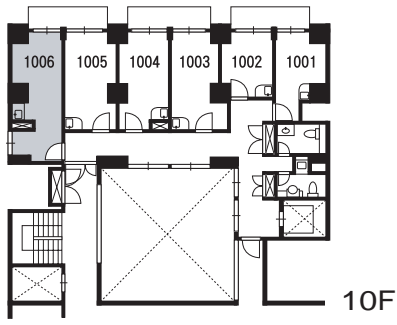
OAフロアの内部に、電源取り出し用にブロックコンセントが2個設置されています(各々のブロックコンセントは、単独回路になっています)。OAコンセントを使用する場合は、市販のOAテーブルタップを差込むだけで済みます。

IT&パワータワー

パワータワーの下部に、電話、テレビ、光ファイバー(インターネット)用コネクタが用意されています。各々の設備はコネクタ等に差込むだけで、簡単にお使いいただけます(電話やインターネット等は、事業者との契約が必要です)。OAフロア内を配線することにより、必要な場所に取り出すことが可能です。パワータワー下部にはHUB等を収納するためのスペース、電源が用意してありますので、ネットワークの構築にも便利です。

寸法の単位はmm

海が見える抜群の眺望!



OAフロア内にブロックコンセント設置

OAフロアの内部に、電源取り出し用にブロックコンセントが2個設置されています(各々のブロックコンセントは、単独回路になっています)。OAコンセントを使用する場合は、市販のOAテーブルタップを差込むだけで済みます。

IT&パワータワー

パワータワーの下部に、電話、テレビ、光ファイバー(インターネット)用コネクタが用意されています。各々の設備はコネクタ等に差込むだけで、簡単にお使いいただけます(電話やインターネット等は、事業者との契約が必要です)。OAフロア内を配線することにより、必要な場所に取り出すことが可能です。パワータワー下部にはHUB等を収納するためのスペース、電源が用意してありますので、ネットワークの構築にも便利です。